

Program Papan Informasi Elektrik Usulan Kerja di Dinas Pendidikan Provinsi Bali

I Made Santa Yana¹, Luh Arida Ayu Rahning Putri²

Jurusan Ilmu Komputer, Fakultas Matematika Dan Ilmu Pengetahuan Alam, Universitas
Udayana
Bukit Jimbaran
santayana99@gmail.com¹
arida.arp@gmail.com²

Abstract

Saat ini perkembangan teknologi, informasi dan komunikasi sangatlah pesat. Sebagian besar kehidupan manusia telah dibantu dengan adanya teknologi seperti saat ini. Dengan adanya teknologi dalam kehidupan manusia dapat membantu kita dalam mengakses, mengelola dan menyebarkan informasi. Dalam penerapannya bisa diterapkan di Dinas Pendidikan Provinsi Bali. Kendala yang dialami adalah kurangnya informasi detail mengenai usulan kerja oleh guru-guru, pegawai dan TU diberbagai sekolah. Contoh dari usulan kerja yaitu seorang guru yang ingin pensiun, guru tersebut kurang mengetahui informasi mengenai berkas, bidang yang menangani proses pensiun dan alur dari proses pensiun tersebut dimana guru tersebut kebingungan dan bertanya-tanya sehingga menghambat proses pensiun dari guru tersebut. Dari permasalahan tersebut maka dibuatkanlah suatu program papan informasi elektrik yang bisa memberikan informasi lengkap mengenai proses pensiun tersebut dimana program yang dibuat oleh penulis berupa informasi detail dari checklist berkas dari usulan kerja yang akan dilakukan, alur dari proses usulan kerja dan denah agar lebih memudahkan mencari bidang-bidang yang tepat dalam menangani usulan kerja maupun kegiatan lain yang dilakukan guru dari sekolah-sekolah.

Keywords: Papan Informasi, Usulan Kerja, Program

1. Introduction

Saat ini perkembangan teknologi, informasi dan komunikasi sangatlah pesat. Sebagian besar kehidupan manusia telah dibantu dengan adanya teknologi seperti saat ini. Dengan adanya teknologi dalam kehidupan manusia dapat membantu kita dalam mengakses, mengelola dan menyebarkan informasi.

Dalam sebuah instansi dinas memiliki sebuah kendala atau masalah. Adapun kendala yang dialami Dinas Pendidikan Provinsi Bali khususnya pada bidang Kepegawaian dimana merupakan bidang tempat penulis melakukan praktek kerja lapangan. Kendala yang dialami adalah kurangnya informasi detail mengenai usulan kerja oleh guru-guru, pegawai dan TU diberbagai sekolah. Contoh dari usulan kerja yaitu seorang guru yang ingin pensiun, guru tersebut kurang mengetahui informasi mengenai berkas, bidang yang menangani proses pensiun dan alur dari proses pensiun tersebut dimana guru tersebut kebingungan dan bertanya-tanya sehingga menghambat proses pensiun dari guru tersebut.

Dari permasalahan tersebut maka dibuatkanlah suatu program papan informasi elektrik yang bisa memberikan informasi lengkap mengenai proses pensiun tersebut dimana program yang dibuat oleh penulis berupa informasi detail dari checklist berkas dari usulan kerja yang akan dilakukan, alur dari proses usulan kerja dan denah agar lebih memudahkan mencari bidang-bidang yang tepat dalam menangani usulan kerja maupun kegiatan lain yang dilakukan guru dari sekolah-sekolah.

2. Reseach Methods

Program papan informasi elektrik usulan kerja di Dinas Provinsi Bali digunakan untuk memudahkan dalam penyampaian informasi mengenai informasi detail dari checklist berkas dari usulan kerja yang akan dilakukan, alur dari proses usulan kerja dan denah agar lebih memudahkan mencari bidang-bidang, yang tepat dalam menangani usulan kerja maupun kegiatan lain yang dilakukan guru dari sekolah-sekolah. Program ini dibangun dengan menggunakan Visual Studio dan dengan bahasa pemrograman C#.

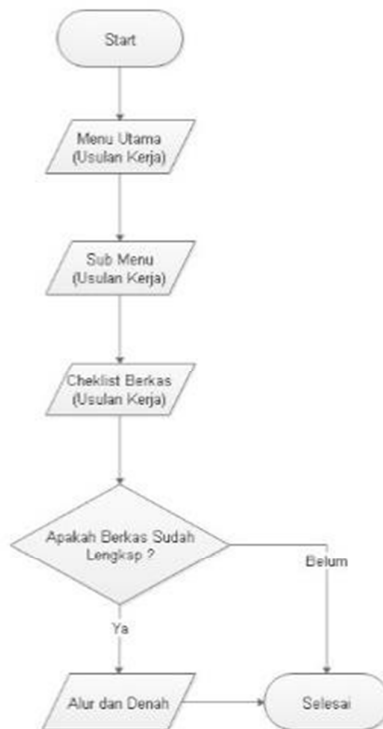
Adapun analisa kebutuhan dalam merancang dan mendefinisikan fitur-fitur yang nantinya ada pada program. Berikut ini adalah analisa kebutuhan program yang dirancang.

Tabel 4. 1 Tabel Analisis Kebutuhan Sistem

No	Pengguna	Kebutuhan	Deskripsi Kebutuhan
1	User (Guru dari sekolah-sekolah)	Mencari informasi mengenai usulan kerja (pensiun, naik pangkat, naik gaji, cuti, dsb.	<ol style="list-style-type: none"> 1. Tampilan yang sederhana dan nyaman bagi user 2. Informasi mengenai usulan kerja 3. Informasi checklist berkas usulan kerja 4. Informasi Alur 5. Informasi Denah



Gambar 2.1. Flowchart alur perancangan



Gambar 2.2 Flowchart Alur Program

3. Result and Discussion

This section contains the result and discussion of the research and can be presented as description, charts or figures.

3.1. Implementasi

a. Menu Utama.

Pada halaman ini user dapat memilih informasi usulan kerja apa yang ingin dicari oleh guru atau pegawai dan tata usaha.



Gambar 3.1 Menu Utama

b. Sub Menu

Pada halaman ini user bisa memilih usulan kerja diingkan oleh user.



Gambar 3.2 Sub Menu Usulan Kerja (Pensiun)

c. Cheklist Berkas

Pada halaman ini user bisa melihat dan mengetahui berkas-berkas yang dibutuhkan untuk melakukan usulan kerja ke Dinas Pendidikan Provinsi Bali.

PENSIUNAN MUDA

Pernyataan Usul Pensiun Muda (TBU) (Rangkap 4)

No	Kelengkapan	Keterangan
1	Pembuatan Yts bermaterai Rp. 6000	
2	Data Pesorangan Calon Penerima Pensiun (DPCP)	
3	Surat Keterangan Pemberhentian Pembayaran Sementara SKPPS (diakikan)	
4	FC SK CPNS (diakikan)	
5	FC SK PNS (diakikan)	
6	FC SK Pangkat Terakhir (diakikan)	
7	FC KGB Terakhir (diakikan)	
8	FC SK Pengangkatan dalam Jabatan (bagi Pejabat Struktural)	
9	FC Karyeg	
10	FC Taspen	
11	FC Konversi NIP baru (diakikan)	
12	FC Kartu Karna (diakikan)	
13	FC Akta Nikah (diakikan di Diakicapi)	
14	FC Akta Kelahiran Anak Tertanggung (diakikan di Diakicapi)	
15	Pas Photo 3x4 (10 lembar)	

Apakah Berkas Anda Lengkap?

Gambar 3.3 Halaman Checklist Berkas (Pensiun Muda)

d. Alur Usulan Kerja

Pada halaman ini user bisa melihat dan mengetahui alur dari usulan kerja yang diajukan sehingga mengetahuinya.



Gambar 3.4 Halaman Alur Usulan Kerja

e. Denah Dinas Pendidikan

Pada halaman ini user bisa melihat keseluruhan bidang pada Dinas Pendidikan Provinsi Bali



Gambar 4.6 Halaman Denah Dinas Pendidikan Provinsi Bali

4. Conclusion

Dari uraian di atas dapat ditarik kesimpulan bahwa penulis dapat merancang dan membangun sebuah program sederhana sesuai kebutuhan yang didefinisikan dan melakukan implementasi menjadi sebuah program papan informasi elektrik yang dapat memberikan informasi detail tentang usulan kerja.

References

[1] Roniyandi. Apa itu Visual Studio, 2012 : <http://blog.akakom.ac.id/roniyandi/apa-itu-visual-studio/> [8 November 2018]

[2] Filus, Theo. Pengenalan Bahasa Pemrograman C#, 2017 : <https://www.codepolitan.com/pengenalan-bahasa-pemrograman-c-587effa1cb95b> [8 November]

[3] Perdana, Destya Arya. Pengertian dan Fungsi Corel Draw. 2013. : <http://www.belajar-komputer-mu.com/2012/09/pengertian-dan-kegunaan-program-corel-draw.html> [9 November]